

03	PACIFIC ITALIA
04	LA NOSTRA VISION
05	H2O FLOOR
06	LE NOSTRE COLLEZIONI
08	WOOD REGULAR
16	WOOD XL
22	STONE XL
30	INSTALLAZIONE E MANUTENZIONE
31	SOSTENIBILITÀ
33	AREA TECNICA



LA MATERIA È MOVIMENTO. IL DESIGN È EVOLUZIONE.

Pacific Italia crea superfici che uniscono tecnologia e bellezza, pensate per vivere nel tempo.

Ogni rivestimento nasce da una ricerca costante sulla materia, per offrire soluzioni innovative, sostenibili e capaci di trasformare gli spazi in esperienze sensoriali: luce che scorre, texture che rispondono al tatto, colori che danno ritmo all'architettura.



LA NOSTRA VISIONE, LA NOSTRA MATERIA

Crediamo in un design che dura e in superfici che raccontano autenticità.

Pacific Italia è un progetto che guarda al mondo dei rivestimenti con l'obiettivo di contribuire a un futuro più sostenibile senza rinunciare all'eleganza.

Ricerca, performance e qualità guidano ogni scelta: materiali affidabili, processi controllati, estetica contemporanea. È così che la materia diventa architettura quotidiana.

PERCHÉ SCEGLIERE H2O FLOOR

Performance che
durano nel tempo.

H2O floor è la nostra gamma di rivestimenti innovativi per interni, dall'anima in pietra, legno e polimeri, impermeabili, stabili e facili da posare, con un realismo materico che sorprende a ogni sguardo.

Compatibili con riscaldamento a pavimento, sicuri per l'aria indoor, pensati per chi cerca affidabilità certificata e bellezza essenziale.



100%
waterproof



Massimo
comfort acustico



Ingnifugo
Bfl-s1



Antiscivolo
R10



Compatibile con
riscaldamento radiante



Facile
da pulire



Posa rapida
con un click



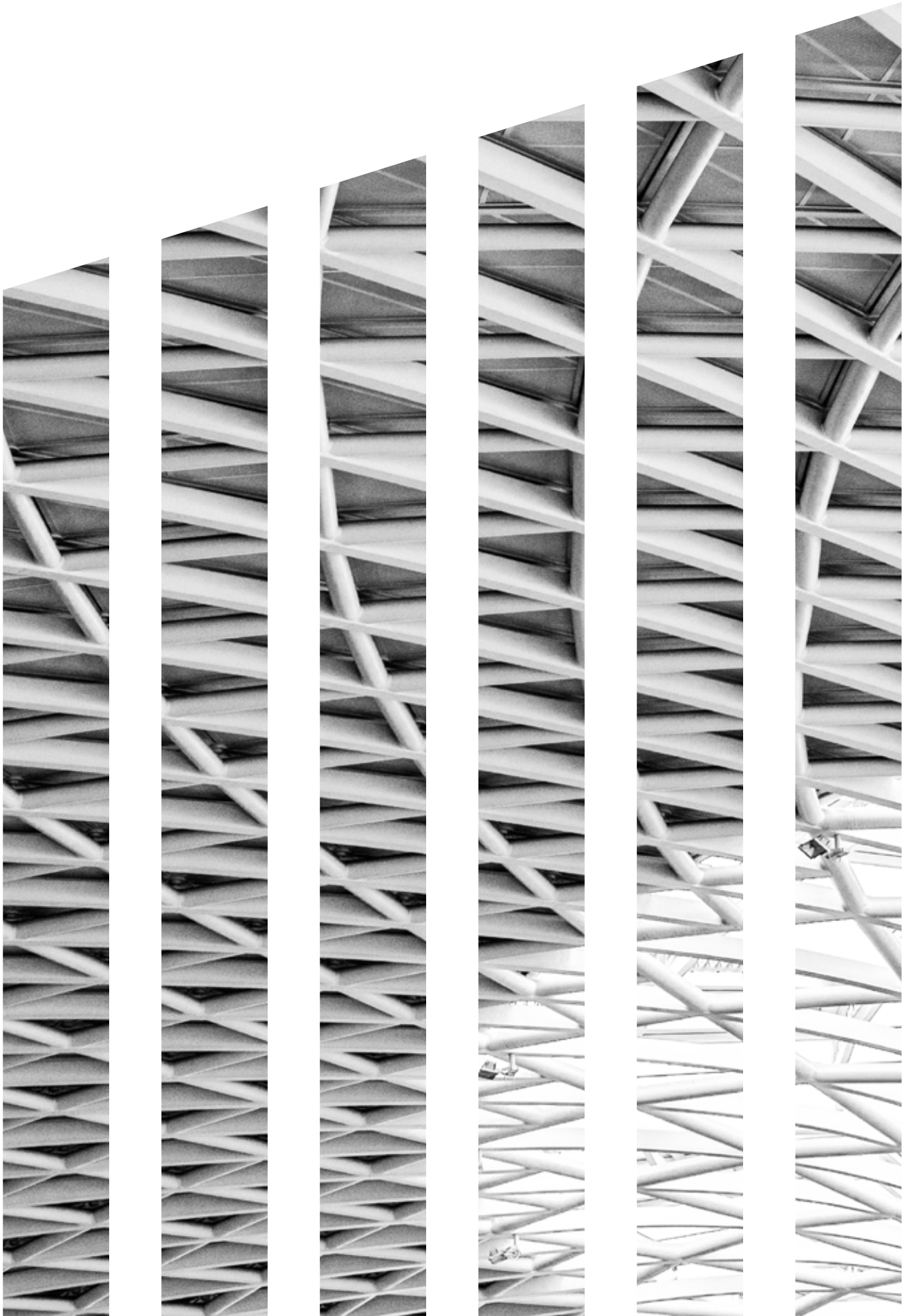
Alta resistenza
al calpestio

COLLEZIONI CHE INTERPRETANO LA MATERIA

Legno, pietra, superfici contemporanee: ogni linea è un dialogo tra natura e tecnologia.

Texture spazzolate, goffrature leggere, cromie equilibrate. Le proporzioni ampliano lo spazio, i dettagli danno carattere.

Scegliere H2O floor significa scegliere superfici che parlano il linguaggio dell'architettura: pulito, funzionale, emozionale.



WOOD REGULAR



L'origine della nostra esperienza

La linea che ha dato inizio al percorso H2O floor: superfici spazzolate per un tocco naturale, cromie essenziali per ambienti contemporanei e un'affidabilità comprovata da anni di installazioni in tutta Italia.

Wood regular è equilibrio tra estetica, resistenza e semplicità di posa.

Caratteristiche tecniche

Doga Regular



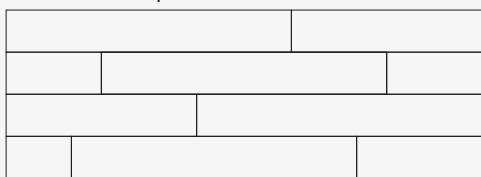
Formato: 1220 × 182 × 5,5 mm

Superficie: spazzolata

Posa: flottante – UNILIN Click

100% waterproof

Schema di posa



Essenze Wood Regular

PIOPPO



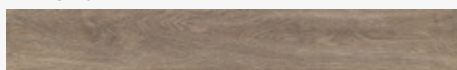
QUERCIA SLAVONIA



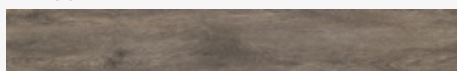
QUERCIA CLASSICA



NEW SMOKE



WENGUÈ



QUERCIA GRIGIA





Fashion Merchandising
1st Edition

PIOPPO

WOOD REGULAR

Chiaro, morbido, accogliente

Pioppo illumina gli interni con una luce gentile. Le venature leggere e la spazzolatura restituiscono una sensazione di naturalezza quotidiana: ideale per living ariosi, cucine contemporanee, ambienti contract che richiedono serenità visiva.



Doga Regular



Formato: 1220 × 182 × 5,5 mm

Superficie: spazzolata

Posa: flottante – UNILIN Click

100% waterproof



QUERCIA SLAVONIA

WOOD REGULAR

Eccellenza e autenticità europea

Tonalità equilibrata, fibra leggibile, stile naturale. È la scelta ideale quando si desidera coniugare identità e versatilità cromatica, dal minimal al classico contemporaneo.



Doga Regular



Formato: 1220 × 182 × 5,5 mm

Superficie: spazzolata

Posa: flottante – UNILIN Click

100% waterproof



QUERCIA CLASSICA

WOOD REGULAR

Calore senza tempo

La quercia nella sua espressione più iconica. Una base affidabile per progetti che cercano continuità: dal residenziale elegante al retail che vuole durare, la superficie spazzolata amplifica il comfort sotto i piedi.



Doga Regular



Formato: 1220 × 182 × 5,5 mm

Superficie: spazzolata

Posa: flottante – UNILIN Click

100% waterproof



NEW SMOKE WOOD REGULAR

Equilibrio moderno

Toni caldi con leggere velature fumé: la vena morbida accompagna la luce e dà respiro allo spazio urbano.

New Smoke si lega ai metalli satinati e alle superfici materiche, firmando ambienti essenziali ma pieni di personalità.



Doga Regular



Formato: 1220 × 182 × 5,5 mm

Superficie: spazzolata

Posa: flottante – UNILIN Click

100% waterproof



WENGUÈ

WOOD REGULAR

Profondità e carattere

Scuro, deciso, elegante. Wenguè avvolge lo spazio con una presenza intensa e moderna; la spazzolatura ne esalta la ricchezza tattile, ideale per interni dal design netto e scenografico.



Doga Regular



Formato: 1220 × 182 × 5,5 mm

Superficie: spazzolata

Posa: flottante – UNILIN Click

100% waterproof



QUERCIA GRIGIA

WOOD REGULAR

Polvere di luce

Un grigio polveroso, caldo e sofisticato. Perfetto per definire ambienti ampi e luminosi, dialoga con pietre chiare, intonaci naturali e tessuti materici.



Doga Regular



Formato: 1220 × 182 × 5,5 mm

Superficie: spazzolata

Posa: flottante – UNILIN Click

100% waterproof



WOOD XL



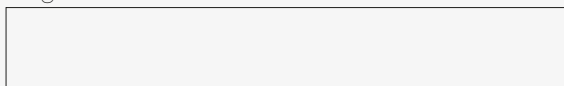
Il legno in grande forma

Le grandi plance donano respiro e continuità agli ambienti, la luce scorre senza interruzioni, il disegno è protagonista.

Una linea pensata per progetti architettonici di forte impatto: superficie leggermente spazzolata, cromie calibrate, narrazione sensoriale.

Caratteristiche tecniche

Doga XL



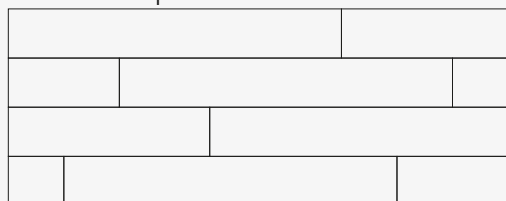
Formato: 1524 × 228 × 6,5 mm

Superficie: spazzolata

Posa: flottante – UNILIN Click

100% waterproof

Schema di posa



Essenze Wood XL

AURA



ZENITH



TERRA





AURA

WOOD XL

Chiarezza naturale

Aura è luce, l'essenza più luminosa della collezione H2O floor - wood XL, ispirata al bagliore che inonda gli spazi all'alba. La finitura ne esalta morbidezza e uniformità, rendendo ogni ambiente etereo e infinito. Ideale per interni minimal e pieni di respiro.



Doga XL



Formato: 1524 × 228 × 6,5 mm

Superficie: spazzolata

Posa: flottante – UNILIN Click

100% waterproof



ZENITH

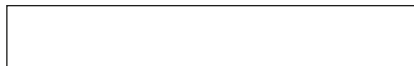
WOOD XL

L'equilibrio assoluto

Il momento di massimo splendore, la perfetta armonia trovata a mezzogiorno. La finitura naturalizzata di Zenith preserva il carattere più autentico e radicato del rovere, ideale per living senza tempo e spazi professionali ordinati e calmi.



Doga XL



Formato: 1524 × 228 × 6,5 mm
Superficie: spazzolata
Posa: flottante – UNILIN Click
100% waterproof



TERRA

WOOD XL

La profondità del carattere

Calore, radici, intensità. Terra esprime la ricchezza cromatica del termotrattato: ambienti intimi, lussuosi e raccolti, grande comfort visivo, architettura che invita a rallentare.



Doga XL



Formato: 1524 × 228 × 6,5 mm

Superficie: spazzolata

Posa: flottante – UNILIN Click

100% waterproof





STONE XL



La forza della pietra,
la precisione della tecnologia.

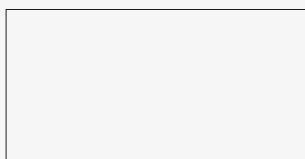
La palette minerale e la goffratura leggera rendono la superficie leggibile al tatto.

Le cromie si ispirano a contesti reali: calcareniti mediterranee, calcari dolomitici, basalti vulcanici e cemento colato.

Il risultato è un effetto pietra reale, nel tono e nella venatura, capace di dare continuità, matericità e carattere al progetto.

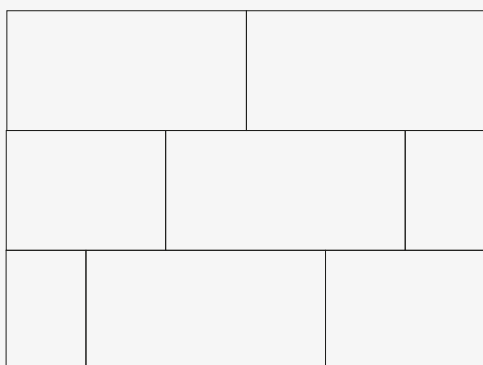
Caratteristiche tecniche

Piastrella XL



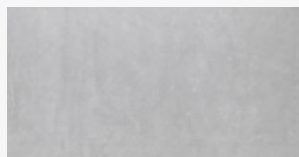
Formato: 914 × 457 × 6,5 mm
Superficie: leggermente goffrata
Posa: flottante – UNILIN Click
100% waterproof

Schema di posa

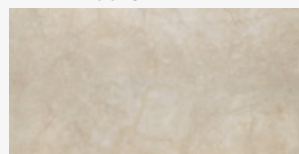


Finiture Stone XL

PIETRA DOLOMITE



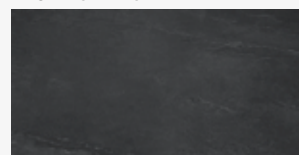
PIETRA LECCESE



CEMENTO FUSO



BASALTO NERO





PIETRA DOLOMITE

STONE XL

**Chiara, minerale,
elegante**

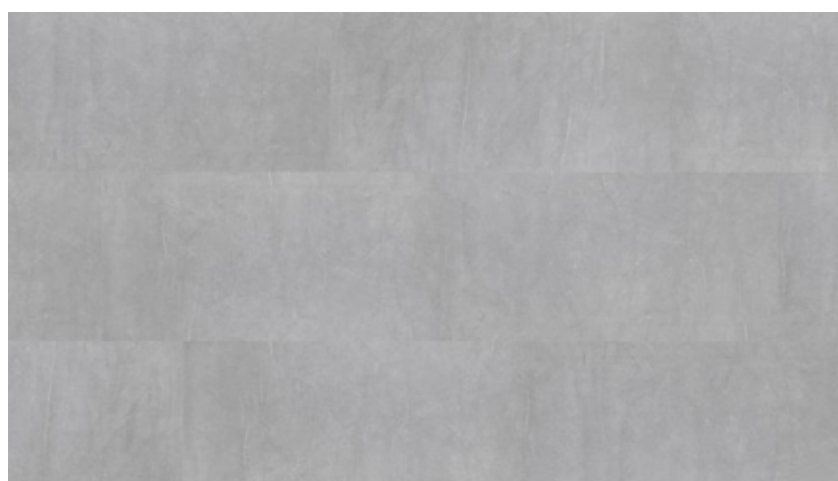
Calcare alpino dal tono chiaro e pulito. Stratificazioni regolari, sottili e ordinate, ombre nette. Caratterizzata da un'importante stabilità cromatica, è perfetta in abbinamento con legni naturali, vetro e acciaio spazzolato.



Piastrella XL



Formato: 914 × 457 × 6,5 mm
Superficie: leggermente gofrata
Posa: flottante – UNILIN Click
100% waterproof



PIETRA LECCESE STONE XL

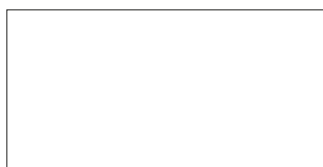
Mediterranea e solare

Calcere mediterraneo dalla grana fine, tono caldo e luminoso.

Venatura sottile con puntature leggere: un chiaro naturale, morbido allo sguardo. Evoca mura chiare, intonaci opachi, luce radente. Perfetta con legni naturali e tessuti organici.



Piastrella XL



Formato: 914 × 457 × 6,5 mm
Superficie: leggermente gofrata
Posa: flottante – UNILIN Click
100% waterproof



CEMENTO FUSO

STONE XL

Metropolitano e leggero

Cemento colato, grigio medio monolitico. Nuvolature controllate e lievi segni di cassero: aspetto ordinato e contemporaneo. Evoca getti in opera, geometrie ortogonali, ritmo metropolitano.

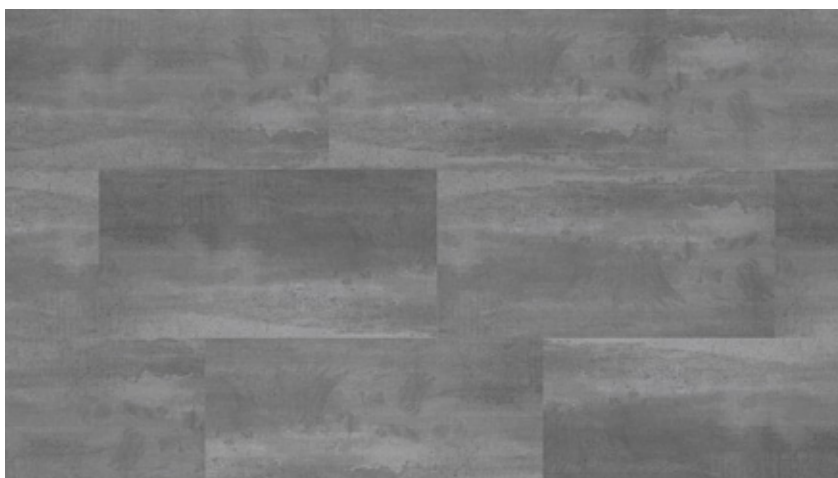
Perfetta con legni chiari, profili metallici e vetro trasparente, in stile moderno e industrial.



Piastrella XL



Formato: 914 × 457 × 6,5 mm
Superficie: leggermente gofrata
Posa: flottante – UNILIN Click
100% waterproof



BASALTO NERO

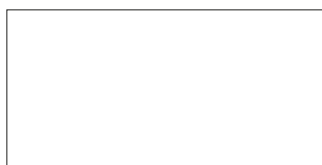
STONE XL

Profondo, urbano,
grafico

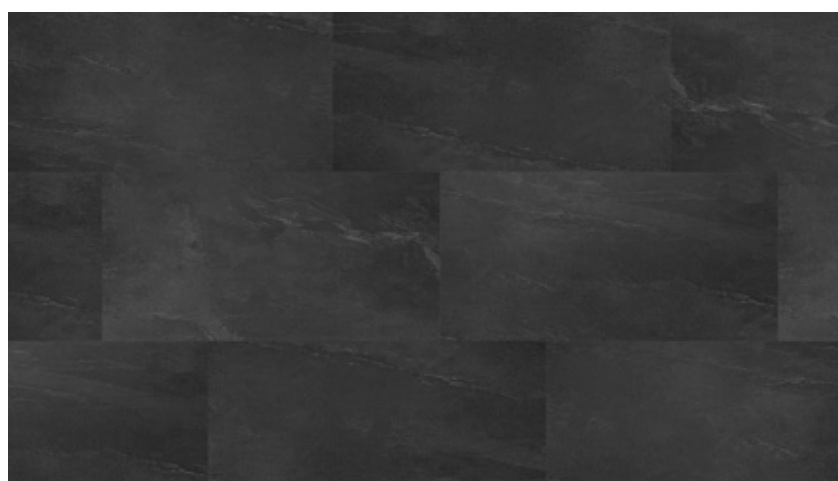
Roccia vulcanica a grana compatta, nero profondo e uniforme. Movimenti densi con micro-punteggiature: un segno grafico netto. Si accosta con contrasto deciso a superfici chiare, metallo nero opaco e volumi essenziali.



Piastrella XL



Formato: 914 × 457 × 6,5 mm
Superficie: leggermente gofrata
Posa: flottante – UNILIN Click
100% waterproof

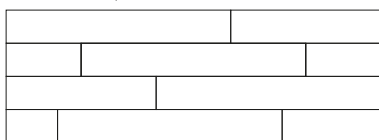




H2O FLOOR

WOOD REGULAR

Schema di posa



Formato: 1220 × 182 × 5,5 mm
 Superficie: spazzolata
 Posa: flottante – UNILIN Click
 100% waterproof

PIOPPO



NEWSMOKE



QUERCIA SLAVONIA



WENGUÈ



QUERCIA CLASSICA

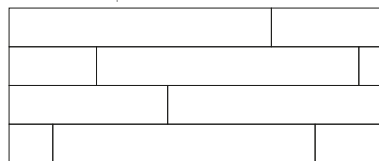


QUERCIA GRIGIA



WOOD XL

Schema di posa



Formato: 1524 × 228 × 6,5 mm
 Superficie: spazzolata
 Posa: flottante – UNILIN Click
 100% waterproof

AURA



ZENITH

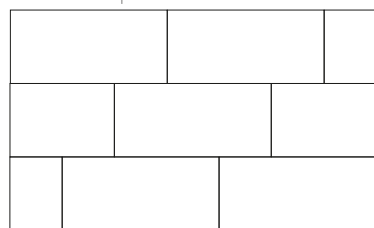


TERRA



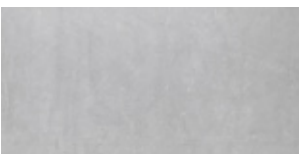
STONE XL

Schema di posa

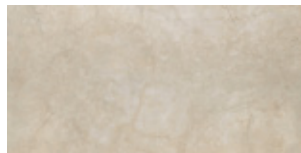


Formato: 914 × 457 × 6,5 mm
 Superficie: leggermente gofrata
 Posa: flottante – UNILIN Click
 100% waterproof

PIETRA DOLOMITE



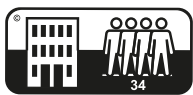
PIETRA LECCESE



CEMENTO FUSO



BASALTO NERO



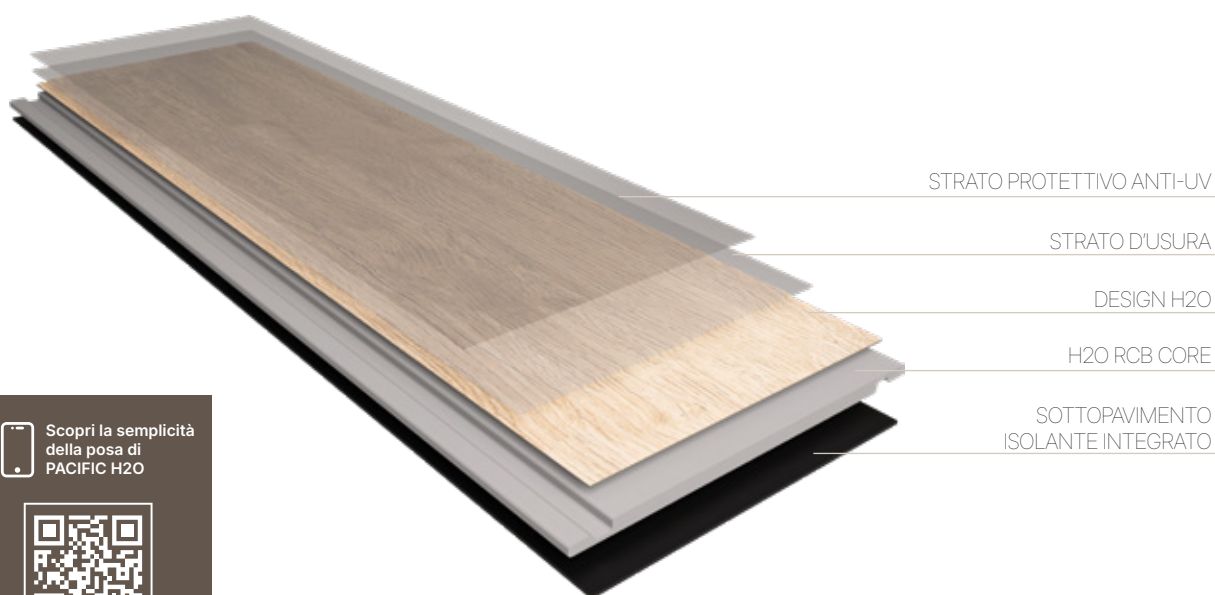
PROGETTATO PER ESSERE SEMPLICE

Installazione & manutenzione

Il sistema UNILIN click permette una posa rapida e pulita, senza colle: H2O floor è subito calpestabile.

La stabilità dimensionale e la resistenza all'acqua e all'umidità lo rendono adatto anche a bagni e cucine; inoltre è compatibile con riscaldamento a pavimento.

La quasi totale assenza di fughe lo rende estremamente igienico e la manutenzione quotidiana è minimale: è sufficiente una passata con un panno in microfibra, aspirarlo regolarmente e utilizzare detergenti neutri con un panno umido.



SOSTENIBILITÀ CERTIFICATA, IMPEGNO CONCRETO

Accanto al design, la qualità dell'aria indoor, la sicurezza e la durabilità sono priorità del nostro progetto. Le collezioni Pacific H2O sono testate e certificate secondo i più elevati standard internazionali.



Design responsabile

Scegliere Pacific Italia significa ridurre l'impatto di cantiere (posa a secco, tempi rapidi), estendere la vita utile del prodotto e progettare ambienti più salubri. Sostenibilità non come slogan, ma come criterio progettuale.





AREA TECNICA

Prodotto	Dimensioni	Spessore	*sottopavimento isolante integrato	Pezzi per confezione	Superficie per confezione	Peso confezioni
H2O WOOD REGULAR	1220x182 mm	5,5* mm	1,5 mm	10	2,19600 mq	18,50 kg
H2O WOOD XL	1524x228 mm	6,5* mm	1,5 mm	6	2,08482 mq	22,00 kg
H2O STONE XL	914x457 mm	6,5* mm	1,0 mm	5	2,08849 mq	25,00 kg
Tipologia prodotto	RCB (Rigid Composite Board) Materiale composito in polveri di minerali, legno e polimeri + sottopavimento isolante					

Caratteristica testata	Riferimento normativo	Risultato
Strato d'usura	-	0,55 mm
Tipo di posa	-	UNILIN Click System
Destinazione d'uso	-	Rivestimenti per interni
Livello di utilizzo	EN ISO 10874:2012	23 34
Resistenza all'abrasione	EN 660-2:1999 + A1:2003 / EN 649:2011	Wear group: T
Effetto alle sedie a rotelle (castor chair test)	EN 425:2002 / ISO 4918:2016	Approvato
Solidità del colore alla luce	ISO 105-B02:2014 - Method 3	Grade 6 (Blue Wool scale)
Resistenza alle macchie	ISO 26987:2008	Indice 0 - Non affetto
Stabilità dimensionale	EN ISO 23999:2008	X: 0,05% Y:-0,12%
Indentazione residua	UNI EN ISO 24343-1:2008	0,01 mm
Deformazione al carico statico (115kg)	ASTM F970-07 (R2011)	0,02 mm
Resistenza allo scivolamento (rampa oliata)	DIN 51130:2014-02	R10
Resistenza allo scivolamento (superficie piana asciutta)	EN 13893:2002	DS
Reazione al fuoco	EN 13501-1:2007 + A1:2009	Bfl - s1
Resistenza termica	EN 12664:2001	0.040 (m ² ·K)/W
Conducibilità termica	EN 12664:2001	0.078 W/(m·K)
Resistenza all'esposizione di calore -20 °C 80 °C	-	Approvato
Qualità dell'aria - Emissioni VOC	ISO 16000-3/-6/-9/-11 SCS-EC10.3-2014 v4.0 / CDPH v1.2-2017	Classe A+ FloorScore® Certified
Migrazione di metalli pesanti	EN 71-3:1994 + A1:2000 / AC:2002 (ICP-OES)	Approvato
Contenuto di ftalati	CPSC-CH-C1001-09.3 (CPSIA §108)	Approvato (non rilevati)
Emissioni di formaldeide	ISO 16000-3/9/11 - VOC A+ / CDPH v1.2 (FloorScore®)	Conforme a EN 717-1 Classe E1
Isolamento acustico al calpestio	ASTM E492 / E989	IIC = 70
Isolamento acustico aereo	ASTM E90 / E413	STC = 72



Schede tecniche e manuali di posa e manutenzione
Tech Pack Pacific H2O: voci di capitolato, certificazioni, modelli per render grafici

I dati tecnici possono subire variazioni senza obbligo di preavviso. Si invita a far sempre riferimento all'ultima versione aggiornata della documentazione tecnica presente sul nostro sito web.



PACIFIC ITALIA

PACIFIC ITALIA S.R.L.

Divisione: Rivestimenti Innovativi

Via Romentino 66/F, 28069, Trecate (NO)

+39 0321 1828008 • +39 351 5166518

www.pacificitalia.it

  @pacific.italia



